



2255

Ukázka... síly



Předběžná brožura
leden 2018
čeština

EFFER
RAISE THE VALUE

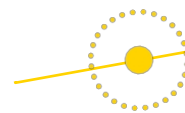
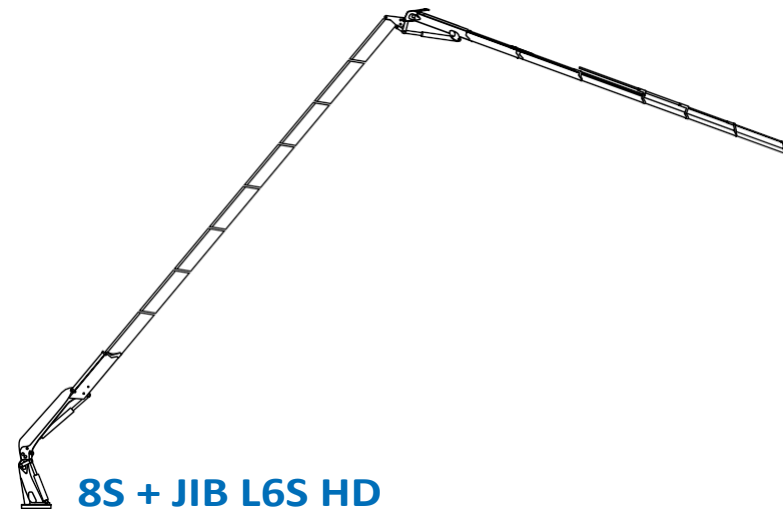
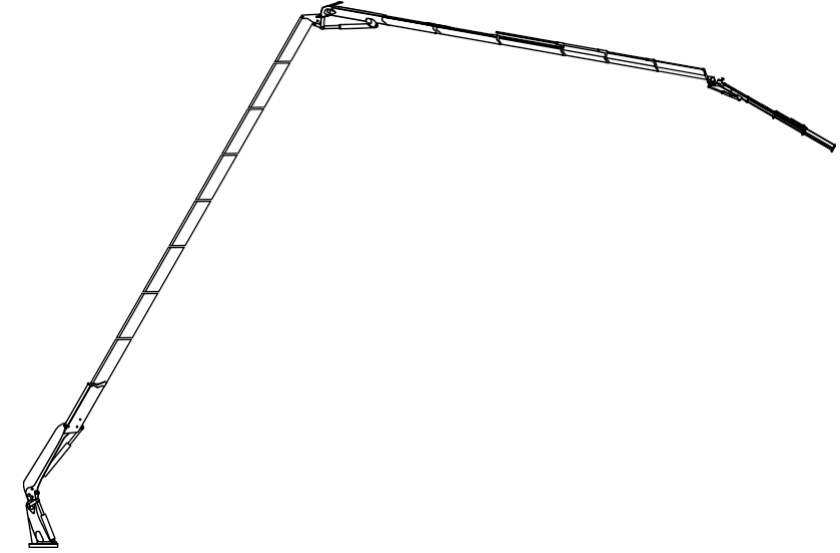
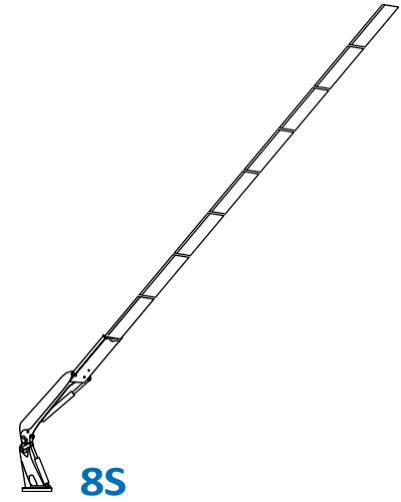
Již více než 50 let navrhujeme velké kloubové jeřáby, které napomáhají úspěchu vašeho podnikání.



Naše hydraulická ruka Effer 2255 nabízí řešení, jak se dostat kamkoli

Konfigurace:

- 8S
- 8S + JIB L6S HD
- 8S + JIB L6S HD + JIB 3S



Využijte všech výhod, které vám naše 2255 nabízí: 1. jib a 2. jib pracují společně

Ke zvýšení maximálního dosahu jsou k dispozici ještě 2 manuální výsuvy.

Simultánní pohyb = rychlost a všestrannost



Effer poskytuje **Certifikaci CE** pro práci s 2 jiby



8

Artikulace ve výšce 49 metrů!

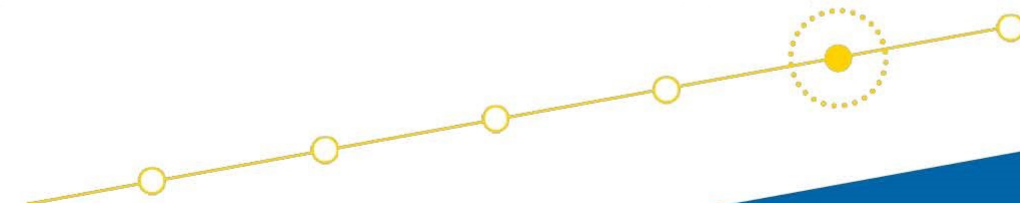
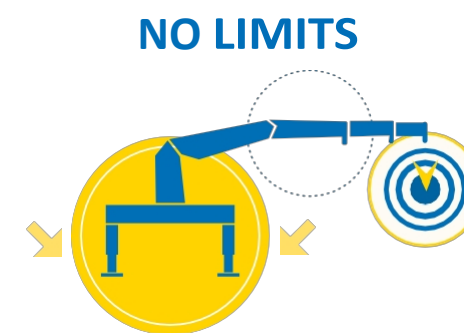
Druhý jib je volitelná možnost, která umožňuje pracovat v mimořádných výškách a posouvá kloubový bod na 49 metrů. 2. jib má certifikaci CE v souladu s platnými předpisy. Kromě toho máte možnost pohybovat 2. jibem pomocí dálkového ovládání, **aby všechny manévry probíhaly současně.**

2 řešení Effer pro zadní stabilizátory



Optimalizovaná stabilita všude

Z mnoha funkcí modelu 2255, které jsou důležité, je stabilizační systém jednou z nejdůležitějších. Výsuv patek přesahuje 11 metrů a pevnost podvozku zajišťuje tuhost a stabilitu vozidla. Základna je speciálně navržena tak, aby byla kompaktní a aby se na ni vešly všechny podvozky se 4 a 5 nápravami.



Maximální pohodlí díky automatickým otočným stabilizátorům

Kompaktní instalace

Ergonomické ovládání a snadné použití jsou silnými stránkami modelu 2255. Systém otáčení hydraulického válce u stabilizátorů nijak nezasahuje do jakýchkoli součástí vozidla a zajišťuje kompaktní instalaci.



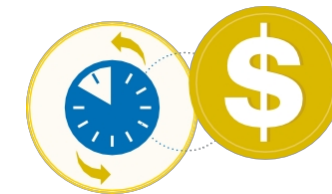
Ovládejte všechno z vašeho dálkového ovladače

Možnost automatického otáčení umožňuje pohybovat podpěrami pouze pomocí dálkového ovládání. Pohyby stabilizátorů jsou automatické a sekvenční. Tím se eliminuje jakákoli ruční obsluha, což zvyšuje bezpečnost jednotky.

SAFETY



TIME TO MONEY



Detaily, na kterých záleží

Všechny napájecí systémy JIBS procházejí druhým výložníkem, což dělá 2255 ideálním řešením pro bezproblémový provoz.



Navijáky na hadice

Hadicové navijáky jsou k dispozici pro ovládání obou JIBů a jako volitelné příslušenství pro nezávislé ovládání 2. JIBu. Hadicové navijáky jsou ideální pro ty, kteří potřebují maximální kompaktnost.



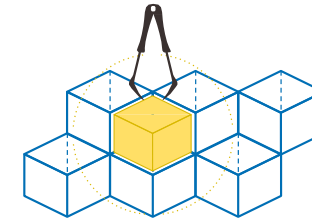
Detaily, na kterých záleží



Bronzové podložky na stabilizátorech

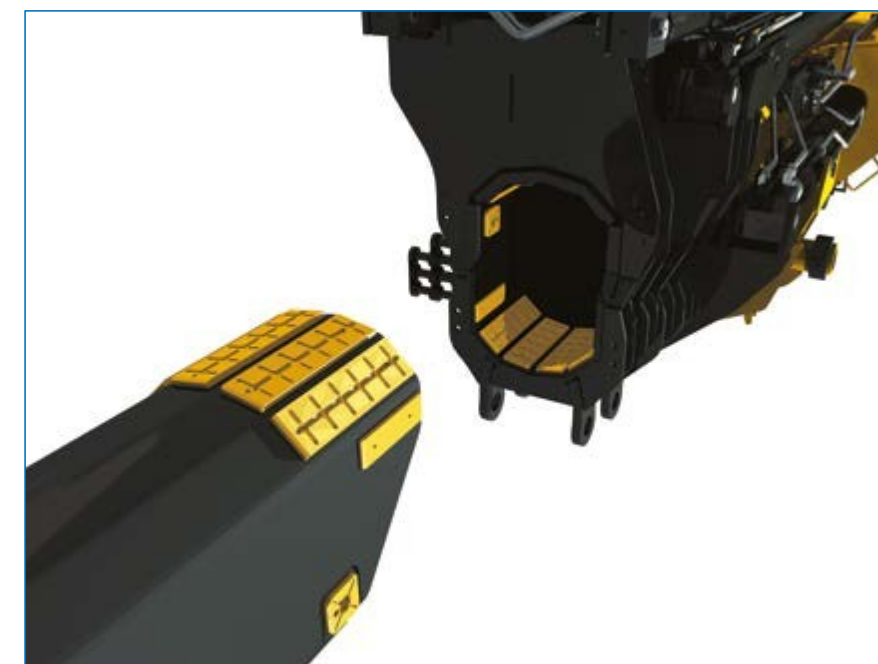
Pro zajištění maximální stability a pevnosti vytvořila společnost Effer podložky z bronzu, mimořádně odolného materiálu, který snižuje mechanickou vůli. Tyto jsou standardní součástí nástavců výložníku a jsou namontovány na patkách nového modelu 2255, aby se minimalizovaly boční pohyby.

CHIRURGICKÁ PŘESNOST



Maximální flexibilita použití

Více upevňovacích bodů umožňuje obsluze připevnit zdvihací příslušenství, např. hák, na rameno nebo jiby. Více možností připojení nákladu umožňuje přizpůsobit se jeho rozměrům.



Účinné mazání

Náš nový systém mazání a použití bronzu zajišťuje maximální odolnost proti opotřebení a maximální účinnost při lubrikaci součástí.

ICON

Vzhled budoucnosti



Design a funkčnost

Všechny ovládací prvky jeřábu se nacházejí uvnitř krytu na sloupu, což obsluhuje usnadňuje ruční manévrování.



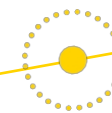
V jiném světle

Celý panel nového elektronického řídicího systému PROGRESS 2.0 je vždy osvětlený, aby byl maximálně viditelný za všech pracovních podmínek, a nabízí tak maximálně snadné ovládání. K dispozici je také kolonka pro vizuální upozornění.

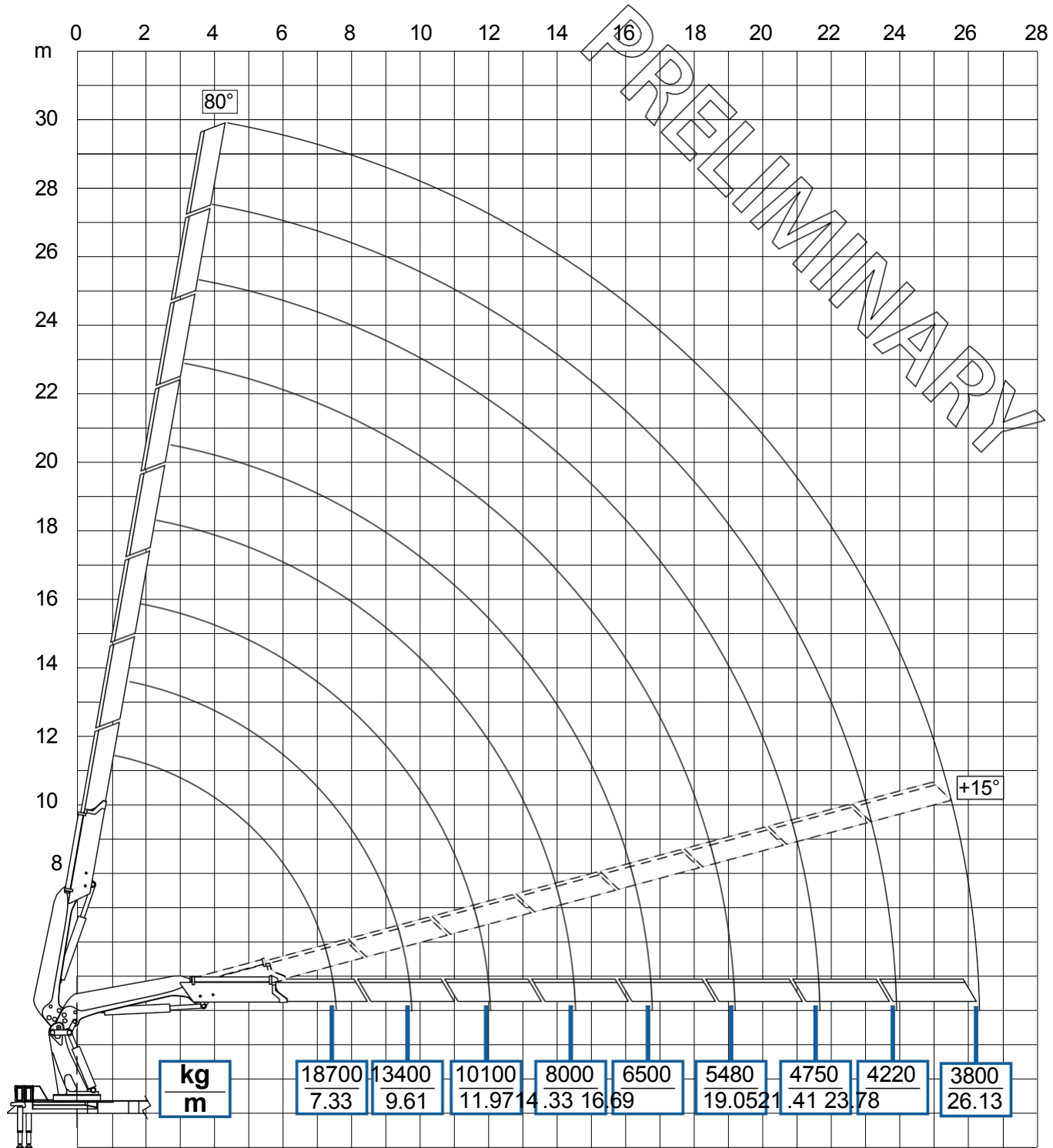


Atraktivní design chránící komponenty

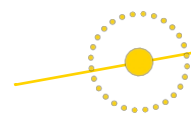
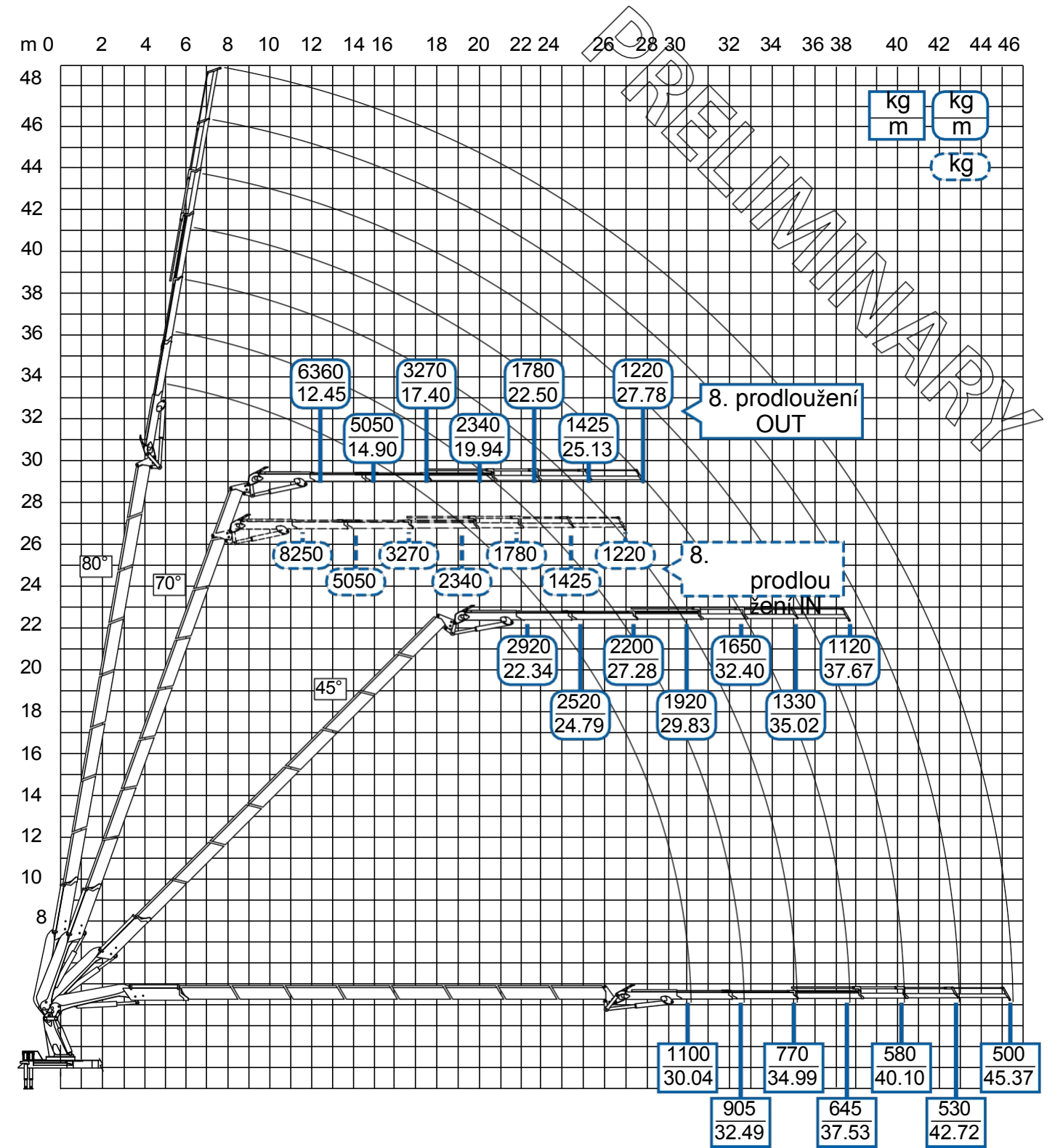
Ovládací prvky stabilizátorů jsou v chráněné poloze a zároveň snadno přístupné. Odolný kovový kryt tyto součásti chrání a ukrývá.



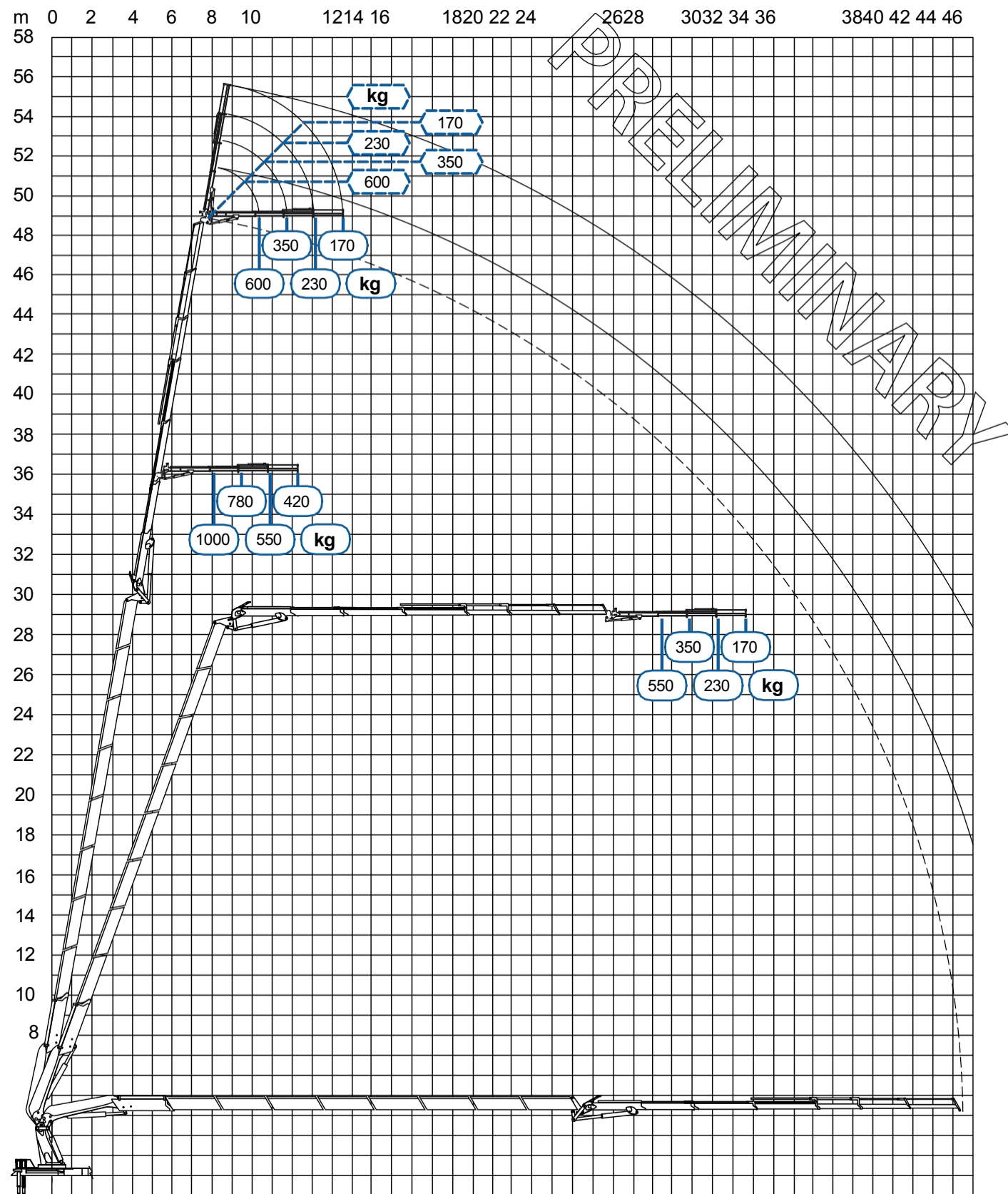
8S



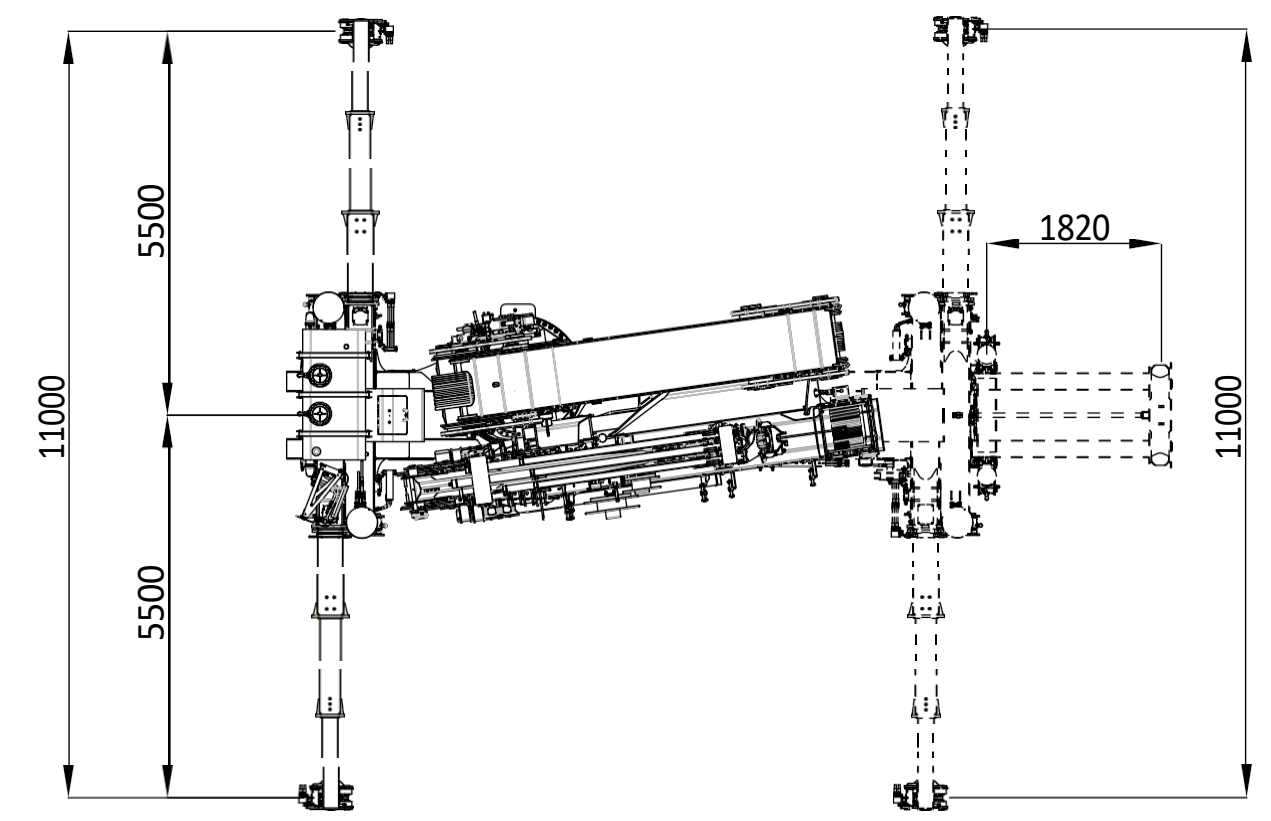
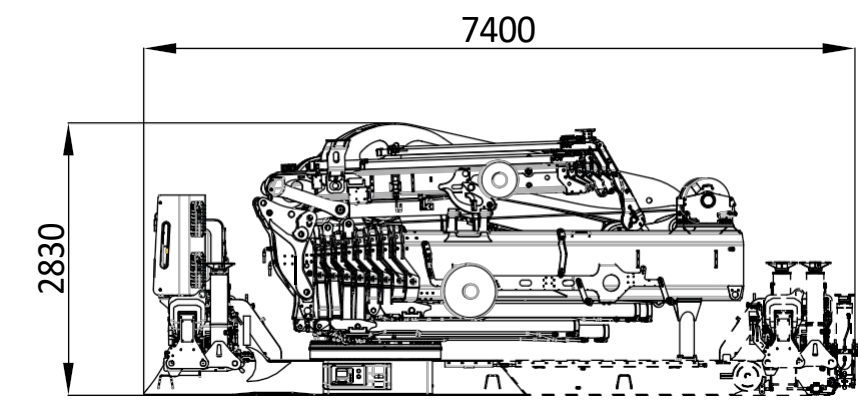
8S + JIB L6S Heavy Duty



8S + JIB L6S Heavy Duty + JIB 3S



Rozměry



[mm]

Technická data

» Další informace a technické podrobnosti naleznete v příručce EFFER PRODUCT GUIDE na www.effer.com.

POPIS	MĚRNÉ JEDNOTKY	8S	
Maximální hydraulický dosah	m	26,13	
Maximální zdvihový moment (+20°)	kgm	137070	
	kNm	1344	
Kluzný oblouk		nekonečné	
Maximální sklon	%	8,7	
Pracovní tlak	bar	385	
Maximální průtok oleje	l/min	200	
Kapacita olejové nádrže	l	550	
Hmotnost standardního jeřábu (±2 %)	kg	20630	

STANDARD



VOLITELNĚ



JEŘÁB NAVRŽENÝ PODLE NOREM UNI EN 12999 HC1 S1 HD5

Konfigurace a obrázky obsažené v brožurě jsou ilustrativní. Informace o kompletní nabídce a další technické podrobnosti získáte u svého prodejce Effer nebo na internetových stránkách www.effer.com. Výše uvedené údaje se mohou změnit. Nosnost jeřábu vychází z maximální zdvihací síly jeřábu. Stabilita vozíku může vyžadovat snížení nosnosti.



EFFER S.p.A.

Via IV Novembre, 12 | 40061 Minerbio (BO) - Itálie
Tel. +39 051 4181211 | Fax. +39 051 4181491
S.P. 40 ex Vicinale Accetta Grande | 74010 Statte (TA) - Itálie
Tel +39 099 4700191
www.effer.com | www.effermarine.com | info@effer.it

