

# UNIC COMPACT MINI CRANES



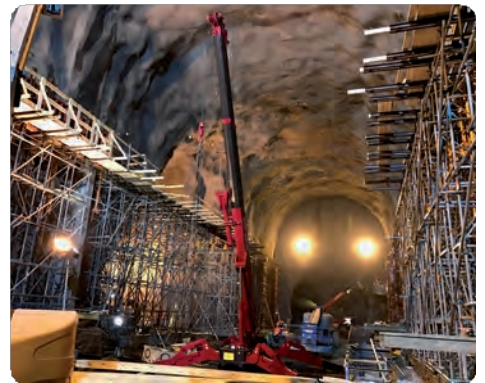
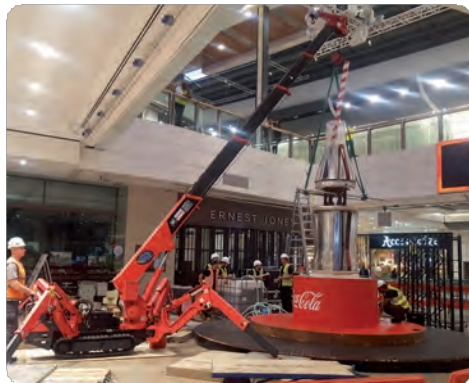
**UNIC**  
CRANES EUROPE

URW-094 URW-095 ECO-UNIC URW-295 URW-295-2 UM325 URW-376  
URW-546 URW-546-2 URW-547 URW-706 URW-706-2 URW-1006\* URW-7035



## Minijeřáby UNIC jsou nejkompaktnější jeřáby na světě

Nápaditý design, precizní výroba a inovativní technologie umožňují těmto jeřábům při jejich velikosti neuvěřitelnou kapacitu a dosah. Minijeřáby UNIC jsou flexibilní a schopné pracovat v nejrůznějších situacích s omezeným přístupem nebo stísněnými pracovními prostory. **Od zvedání v interiéru až po instalaci skla, určitě se najde model UNIC vhodný pro danou výzvu!**



**Mezi běžné aplikace patří:** manipulace a instalace skla - práce v úzkých prostorách - v mezipatrech - v podzemí - na střeších - zvedání pomníků - terénní úpravy - demontáž a instalace strojů - zdvihy v lodní dopravě - údržba petrochemických závodů - práce v tunelech - v nákupních centrech a maloobchodech - ve filmovém a zábavním průmyslu - restaurační práce - údržba vodních cest - údržba železnic - montáž ocelových konstrukcí - instalace panelů - veřejné služby - obnovitelné zdroje energie.



## URW-094

Nosnost jeřábu	0,995 t x 1,5 m
Maximální výška zdvihu	5,6 m
Max. pracovní rádius	5,17 m
Hmotnost	1000 kg

## URW-095

Nosnost jeřábu	0,995 t x 3,5 m
Maximální výška zdvihu	8,8 m
Max. pracovní rádius	8,41 m
Hmotnost	1850 kg

## ECO-UNIC

WBE - NA KOLEČKÁCH

Nosnost jeřábu (095)	0,995 t x 3,5 m
Nosnost jeřábu (295)	2,9 t x 1,4 m
Maximální výška zdvihu	8,9 m
Maximální pracovní rádius	8,41 m
Hmotnost	2425 kg

## ECO-UNIC

BE - NA KOLEJÍCH

Nosnost jeřábu (095)	0,995 t x 3,5 m
Nosnost jeřábu (295)	2,9 t x 1,4 m
Maximální výška zdvihu	8,9 m
Maximální pracovní rádius	8,41 m
Hmotnost	2350 kg

## URW-295

Nosnost jeřábu	2,9 t x 1,4 m
Maximální výška zdvihu	8,8 m
Maximální pracovní rádius	8,41 m
Hmotnost	1850 kg

## URW-295-2

Nosnost jeřábu	2,9 t x 1,4 m
Maximální výška zdvihu	12,5 m (s krakorcem)
Maximální pracovní rádius	9,1 m (s krakorcem)
Hmotnost	Závisí na modelu

## URW-295 VO

MOŽNOST VARIABILNÍCH PATEK

Nosnost jeřábu	2,9 t x 1,4 m
Maximální výška zdvihu	Závisí na modelu
Max. pracovní rádius	závisí na modelu
K dispozici pro všechny varianty 295	

## UM325

LITHIUM-IONTOVÝ VÝSUVNÝ JEŘÁB

Nosnost jeřábu	3,2 t x 2,2 m
Max. výška zdvihu	17,5 m (s krakorcem)
Max. pracovní rádius	15,7 m (s krakorcem)
Hmotnost	3830 kg

## URW-376

& URW-376-VF

Nosnost jeřábu	2,9 t x 2,5 m
Maximální výška zdvihu	14,9 m
Max. pracovní rádius	14,45 m
Hmotnost	3850 kg

## URW-546

& URW-546-VF

Nosnost jeřábu	4,0 t x 2,5 m
Maximální výška zdvihu	16 m
Max. pracovní rádius	15,52 m
Hmotnost	4940 kg

## URW-546-2

& URW-546-2-VF

Nosnost jeřábu	4,0 t x 2,5 m
Maximální výška zdvihu	22,8 m (s krakorcem)
Max. pracovní rádius	17 m (s krakorcem)
Hmotnost	5280 kg

## URW-547

& URW-547-VF

Nosnost jeřábu	4,0 t x 2,5 m
Maximální výška zdvihu	18,2 m
Max. pracovní rádius	17,83 m
Hmotnost	5010 kg

## URW-706

& URW-706-VF

Nosnost jeřábu	6,0 t x 3,0 m
Maximální výška zdvihu	19,5 m
Max. pracovní rádius	18,6 m
Hmotnost	7920 kg

## URW-706-2

& URW-706-2-VF

Nosnost jeřábu	6,0 t x 3,0 m
Maximální výška zdvihu	25,9 m (s krakorcem)
Max. pracovní rádius	20,1 m (s krakorcem)
Hmotnost	8520 kg

## URW-1006+

& URW-1006-VF+

Nosnost jeřábu	10,0 t x 3,0 m
Maximální výška zdvihu	30,7 m (s krakorcem)
Max. pracovní rádius	24,3 m (s krakorcem)
Hmotnost	14000 kg

## URW-7035

CUBE CRANE

Nosnost jeřábu	0,98 t x 6,44 m
Maximální výška zdvihu	21,17 m
Maximální pracovní rádius	13,99 m
Hmotnost	8 650 kg

# URW-546-2

(4,0 t x 2,5 m)



- Celková šířka 1,4 m
- Max. pracovní rádius 17 m s hákem pro nízkou světlost a a jednoduchým přelánáním
- Diesellový motor s volitelným elektrickým pohonem
- Nulový nárůst délky s elektrickou volbou
- Operátor nastavuje vysunutí patek
- Inteligentní hlasový výstražný systém
- Standardní rádiové dálkové ovládání
- Omezení pracovní oblasti (volitelné)
- Variabilní vysunutí patek (volitelné)
- Inteligentní aktivace škrťací klapy pro ekonomický a ekologický provoz

Nosnost 4,0 t x 2,5 m

Max. výška zdvíhu 16 m

Max. délka ramene 15,71 m

Max. výška zdvíhu s krakorcem 22,8 m

Jednoduchý hák  
nosnost 850 kg

Hák pro nízkou světlost  
nosnost 850 kg

Úhlový adaptér  
nosnost 1500 kg

Špička  
nosnost 850 kg

Hmotnost 4940 - 5090 kg



Model UNIC URW-546-2 skvěle kombinuje provozní flexibilitu s robustním zvedacím výkonem, přičemž je vybaven novým hydraulickým krakorcem s možností využití čtyř typů háků - nový model překonává standardní model URW-546 pracovní výškou až 22,8 m a zvětšeným pracovním poloměrem 17 m. Model URW-546-2 se může pochlubit šířkou pouhých 1,4 m umožňující obratné manévrování vnitřními průmyslovými vjezdy a práci ve stísněných prostorech. Mezi funkce patří volitelný upgrade variabilního vysunutí patek, který zvyšuje flexibilitu modelu. 546-2 se hladce začleňuje do řady jeřábů UNIC, zachovává si bezkonkurenční výkon a spolehlivost a zároveň přináší zvýšenou flexibilitu a použitelnost.

## SPECIFIKACE JEŘÁBU

Nosnost jeřábu	kapacita:	4,0 t x 2,5 m
Maximální pracovní rádius	max:	15,52 m (17 m s jednoduchým hákem, 17 m s pevným hákem)
Maximální výška zdvíhu	přibližně:	16 m (21,8 m s jednoduchým hákem, 22,8 m s pevným hákem)
Délka lana	max:	20,52 m (4x přelánování), 42,54 m (2x přelánování), 86,57 m (1x přelánování)
Rozměry	složené:	5270 mm (d) x 1300 mm (š) x 2090 mm (v)
Hmotnost	bez zatížení :	5280 kg (5430 kg s elektrickým pohonem)
Bodové zatížení		Vzhledem k mnoha proměnným jsou k dispozici zatížení pouze na vyžádání.
Rychlost háku	přibližně:	11 /min (se 4 vrstvami a 4x přelánováním)
Teleskopický systém	Délka ramene: rychlost vysunutí: typ ramene	3,93 - 15,71m 11,78 m / 35 sekund 6dílné hydraulicky teleskopické rameno, šestiranný profil
Úhel ramene/rychlost	přibližně:	0 - 80° /18,0 sekund
Úhel otáčení/rychlost	přibližně:	360° (kontinuálně) 2,5 min otáček za minutu
Systém pojezdu	pohon: rychlost pojezdu: stoupavost: délka stopy pásu tlak stopy pásu: šířka pásu	hydrostatický 2-rychlostní, plynulý chod vpřed a vzad 0 - 3 km/h ± 20° (vertikálně), 20° (příčně) 1750 mm 46,1 kPa 0,47 kg/cm <sup>2</sup> 300 mm
Motor	výrobce palivo: maximální výkon: způsob startování: objem: nádrže	Yanmar Tier 4 nafta 17,8 kW (23,9 k) / 3000 min-1 elektricky 40 litrů
Možnost elektrického duálního napájení	výkon: napětí:	75 kW 400 V AC 50/60 Hz
Standardní výbava		počítačem řízený omezovač momentu (indikátor bezp. zatížení), rádiové dálkové ovládání, signalizace převínutí háku, počítačem řízený inteligentní hlasový výstražný systém, multifunkční ovládání rádiovým dálk. ovládáním inteligentní aktivace škrťací klapy, automatické uložení háku, výstražné alamy přetížení, výstražné kontrolky přetížení, jednoduchý hák s nosn. 850 kg, hák pro nízkou světlost s nosn. 850 kg, špička s nosn. 850 kg, úhlový adaptér s nosn. 1500 kg
Volitelné vybavení		hák s 2násobným přelánováním, duální napájení z elektrické sítě (400 V), šedé pásy šetrné k povrchu, rádiové dálkové ovládání s displejem pro zpětnou vazbu, záznam dat, přední kamera, variabilní vytažení patek, omezení pracovního prostoru

## DALŠÍ FUNKCE



Rádiové dálkové ovládání



Indikátor bezpečného zatížení



Volitelný indikátor bezpečného zatížení pro variabilní vysunutí patek

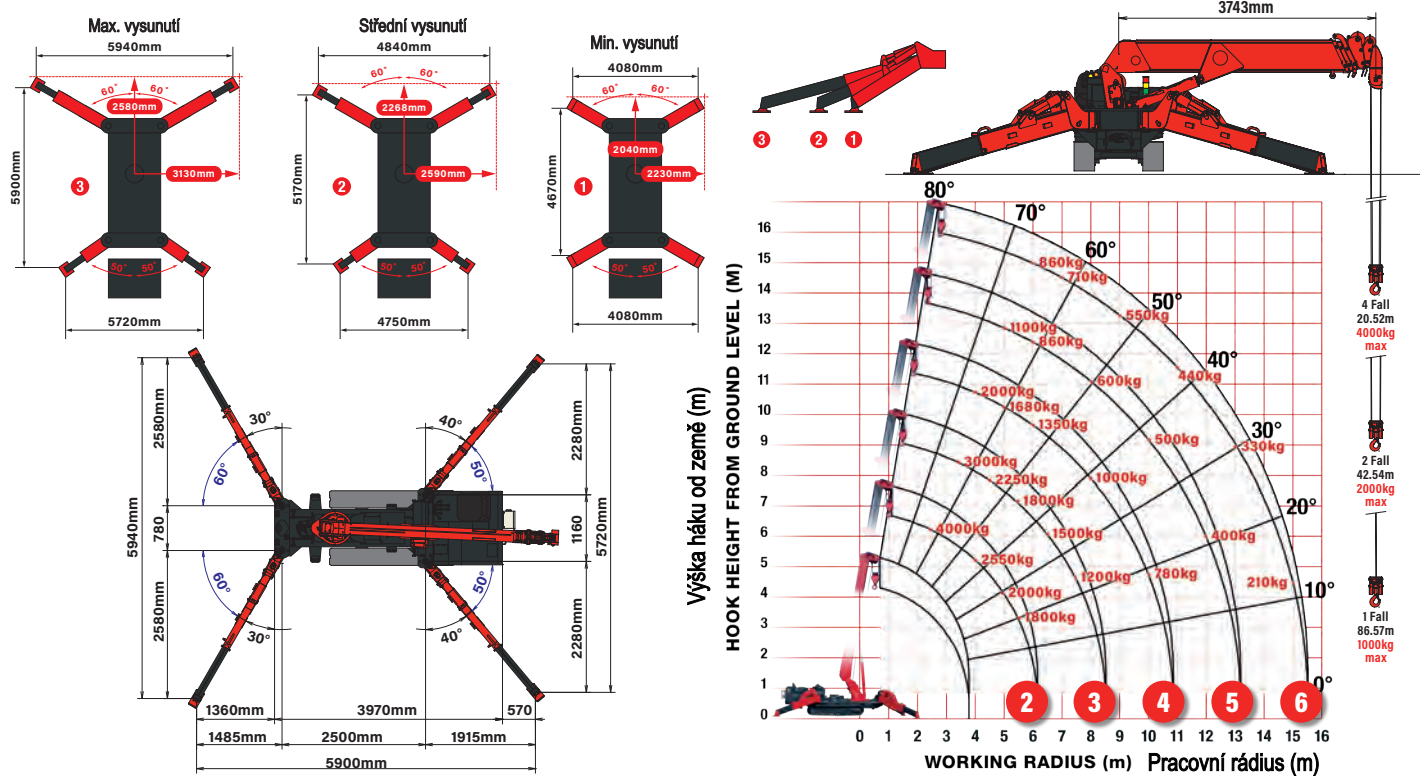


# PAVOUČÍ MINI JEŘÁB



## S HYDRAULICKÝM KRAKORCEM

JMENOVITÉ ZATÍŽENÍ RAMENE S PATKAMI VYSUNUTÝMI NA MAX & POZICE PATEK



DRUHÁ ČÁST VYSUNUTA 3.93 - 6.33m délka ramene											
Pracovní rádius	m	up to 2.5	3.0	3.5	4.0	4.5	5.0	5.5	6.0	6.14	
Patky	kg	4000	3450	3000	2550	2250	2000	1800	1630	1600	
Mid - výsuv	kg	4000	3450	3000	2450	2100	1850	1700	1400	1350	
Min - výsuv	kg	4000	3450	3000	2400	2000	1650	1350	1100	1000	

TŘETÍ ČÁST VYSUNUTA 6.33 - 8.72m délka ramene												
Pracovní rádius	m	up to 3.5	4.0	4.5	5.0	5.5	6.0	6.5	7.0	7.5	8.0	8.53
Patky	kg	3000	2550	2250	2000	1800	1650	1500	1350	1200	1100	1000
Mid - výsuv	kg	3000	2400	2100	1850	1700	1400	1200	1050	850	750	620
Min - výsuv	kg	3000	2400	2000	1650	1350	1100	900	750	600	500	450

ČTVRTÁ ČÁST VYSUNUTA 8.72 - 11.05m délka ramene												
Pracovní rádius	m	up to 4.0	4.3	4.5	5.0	5.5	6.0	7.0	8.0	9.0	10.0	10.9
Patky	kg	2000	2000	1880	1680	1500	1350	1150	1000	900	780	650
Mid - výsuv	kg	2000	2000	1800	1600	1450	1300	1050	700	600	450	390
Min - výsuv	kg	2000	2000	1800	1600	1350	1100	750	500	400	300	250

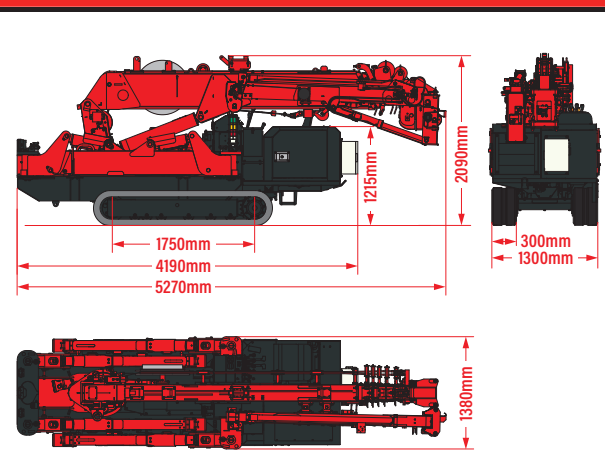
  

PÁTÁ ČÁST VYSUNUTA 11.05 - 13.38m délka ramene											
Pracovní rádius	m	up to 5.0	5.5	6.0	7.0	8.0	9.0	10.0	11.0	12.0	13.20
Patky	kg	1100	950	860	710	600	550	500	450	400	350
Mid - výsuv	kg	1100	950	860	700	600	520	450	390	300	250
Min - výsuv	kg	1100	950	860	700	500	400	300	250	200	170
Min - výsuv - s krakorcem	kg	1100	950	860	700	500	400	300	250	200	140

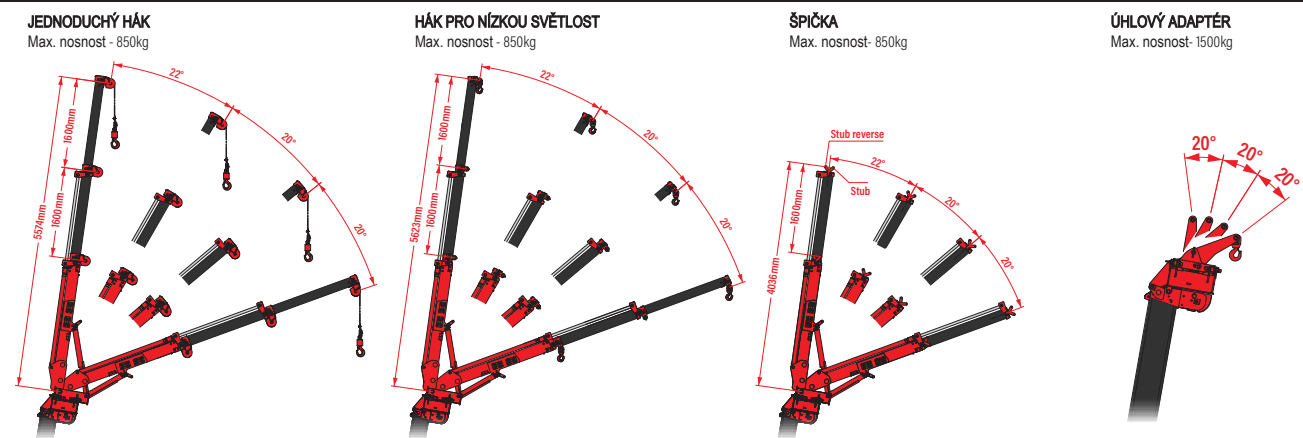
  

ŠESTÁ ČÁST VYSUNUTA 13.38 - 15.71m délka ramene												
Pracovní rádius	m	up to 6.0	7.0	8.0	9.0	10.0	11.0	12.0	13.0	14.0	15.0	15.52
Patky	kg	860	710	600	550	500	440	390	330	270	210	160
Mid - výsuv	kg	860	500	350	300	270	250	220	200	170	160	150
Min - výsuv	kg	860	500	350	300	250	230	200	170	150	120	100
Min - výsuv - s krakorcem	kg	860	500	350	300	250	230	200	140	110	90	60

### ROZMĚRY



### PRACOVNÍ RÁDIUSY NÁSTAVCŮ



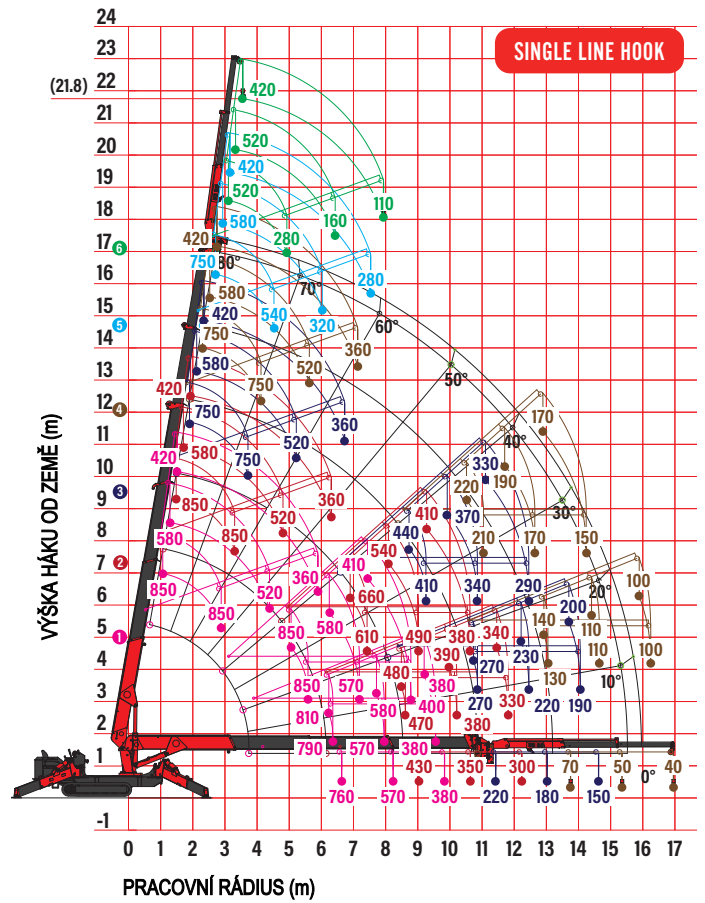
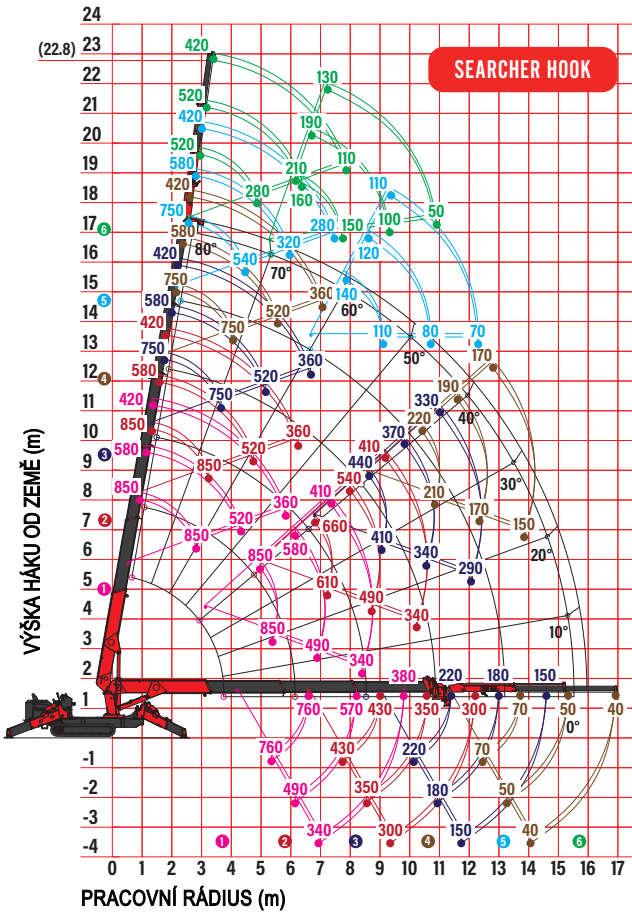
# URW-546-2

(4.0t x 2.5m)



## HÁK PRO NÍZKOU SVĚTLOST

## JEDNODUCHÝ HÁK



JMENOVITÉ ZATÍŽENÍ HYDRAULICKÉHO KRAKORCE (kg) -DLE ÚHLŮ-PATKY VYSUNUTY NA MAXIMUM A STŘEDNĚ VYSUNUTY

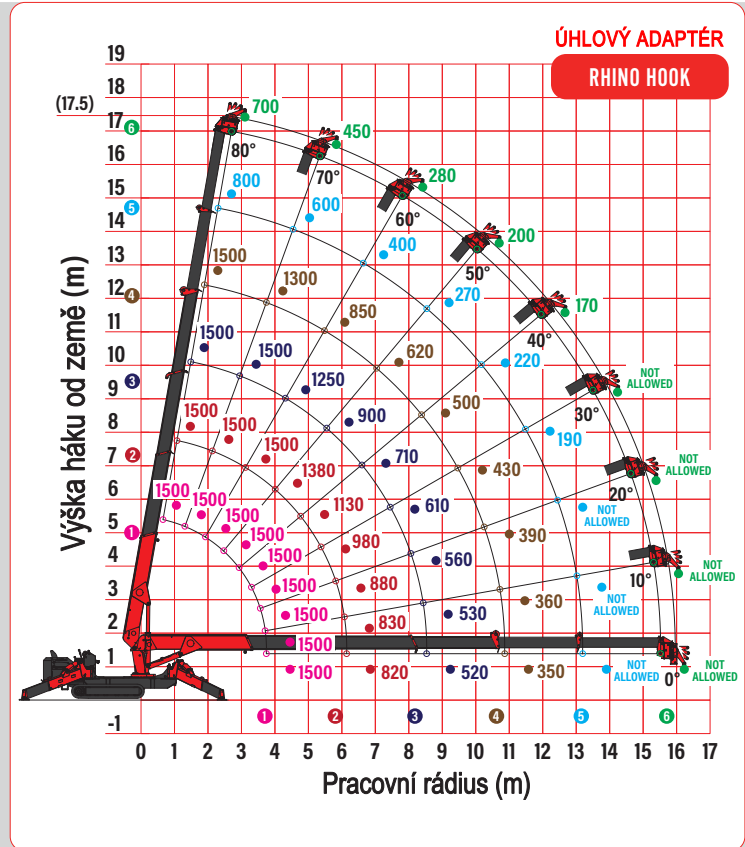
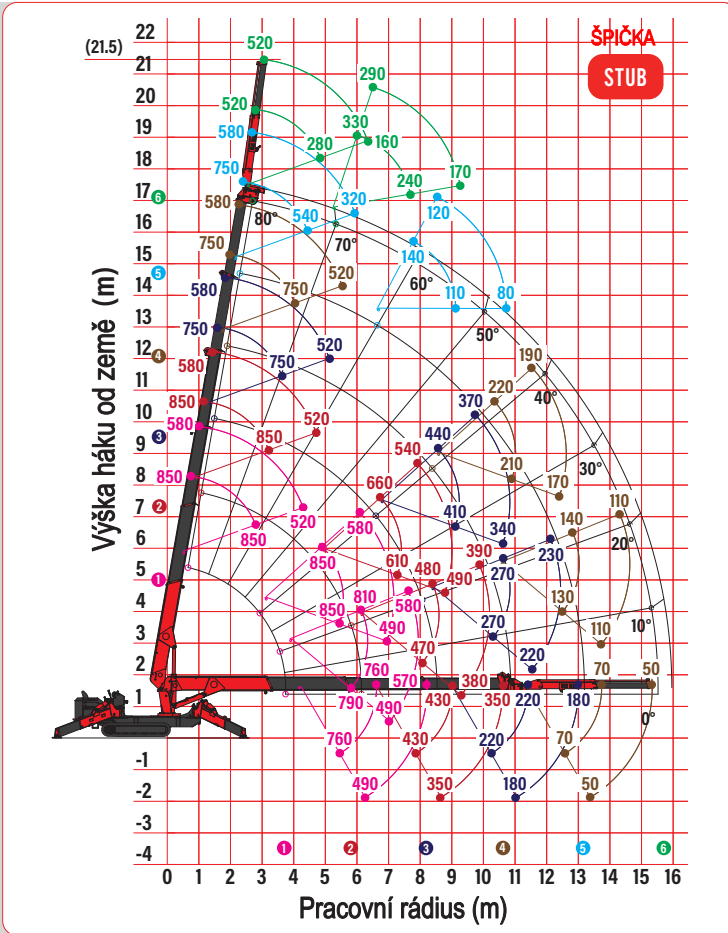
ZAKÁZANÁ OBLAST PRO JEDNODUCHÝ HÁK

RÁMENO	ÚHLY NÁKLONU				RÁMENO	ÚHLY NÁKLONU				RÁMENO	ÚHLY NÁKLONU				RÁMENO	ÚHLY NÁKLONU				RÁMENO	ÚHLY NÁKLONU									
	0°	20°	40°	60°		0°	20°	40°	60°		0°	20°	40°	60°		0°	20°	40°	60°		0°	20°	40°	60°	0°	20°	40°	60°		
JIB 1 / ŠPÍČKA 1	80°	850	850	850	850	80°	850	850	850	850	80°	750	750	750	750	80°	750	750	750	750	80°	750	720	650	540	80°	520	410	310	280
	70°	850	850	850	850	70°	850	850	850	800	70°	750	750	750	750	70°	750	720	670	660	70°	330	280	250	240	70°	210	180	160	150
	60°	850	850	850	850	60°	750	750	750	750	60°	750	720	670	660	60°	500	450	420	420	60°	140	120	120	110	60°	70	60	60	60
	50°	850	850	850	850	50°	750	750	730	730	50°	580	530	520	520	50°	310	290	280	280	50°	ZAKÁZÁNO				50°	ZAKÁZÁNO			
	40°	850	850	850	850	40°	660	620	610	610	40°	440	410	410	410	40°	220	210	210	210	40°	ZAKÁZÁNO				40°	ZAKÁZÁNO			
	30°	850	840	840	840	30°	540	530	530	530	30°	340	330	330	330	30°	160	160	160	160	30°	ZAKÁZÁNO				30°	ZAKÁZÁNO			
	20°	810	790	790	790	20°	480	470	470	470	20°	270	270	270	270	20°	140	130	130	130	20°	ZAKÁZÁNO				20°	ZAKÁZÁNO			
	10°	760	760	760	760	10°	440	440	440	440	10°	240	240	240	240	10°	110	110	110	110	10°	ZAKÁZÁNO				10°	ZAKÁZÁNO			
	0°	760	760	760	760	0°	430	430	430	430	0°	220	220	220	220	0°	70	70	70	70	0°	ZAKÁZÁNO				0°	ZAKÁZÁNO			
	JIB 2-1 / ŠPÍČKA 2	80°	580	580	580	520	80°	580	580	580	520	80°	580	580	580	520	80°	580	580	580	520	80°	580	570	440	320	80°	520	270	190
70°		580	580	580	500	70°	580	580	580	500	70°	580	580	580	500	70°	580	580	440	360	70°	290	230	190	170	70°	190	130	100	100
60°		580	580	580	490	60°	580	580	580	490	60°	580	580	540	490	60°	430	370	340	330	60°	120	100	90	80	60°	ZAKÁZÁNO			
50°		580	580	570	490	50°	580	580	570	490	50°	500	440	420	420	50°	270	240	230	230	50°	ZAKÁZÁNO				50°	ZAKÁZÁNO			
40°		580	580	570	490	40°	540	500	490	490	40°	370	340	340	340	40°	190	170	170	170	40°	ZAKÁZÁNO				40°	ZAKÁZÁNO			
30°		580	570	570	490	30°	450	430	430	430	30°	290	270	270	270	30°	140	130	130	130	30°	ZAKÁZÁNO				30°	ZAKÁZÁNO			
20°		580	570	570	490	20°	390	380	380	380	20°	230	220	220	220	20°	110	110	110	110	20°	ZAKÁZÁNO				20°	ZAKÁZÁNO			
10°		570	570	570	490	10°	360	360	360	360	10°	200	200	200	200	10°	90	90	90	90	10°	ZAKÁZÁNO				10°	ZAKÁZÁNO			
0°		570	570	570	490	0°	350	350	350	350	0°	180	180	180	180	0°	50	50	50	50	0°	ZAKÁZÁNO				0°	ZAKÁZÁNO			
JIB 2-2 / JIB 3		80°	420	410	410	360	80°	420	410	410	360	80°	420	410	410	360	80°	420	410	410	360	80°	420	410	350	280	80°	420	200	130
	70°	420	410	410	340	70°	420	410	410	340	70°	420	410	410	340	70°	420	410	410	340	70°	260	190	160	150	70°	130	70	50	50
	60°	420	410	410	340	60°	420	410	410	340	60°	420	410	410	340	60°	390	320	290	280	60°	110	80	70	70	60°	ZAKÁZÁNO			
	50°	410	400	380	340	50°	410	400	380	340	50°	410	380	350	340	50°	240	210	200	200	50°	ZAKÁZÁNO				50°	ZAKÁZÁNO			
	40°	410	400	380	340	40°	410	400	380	340	40°	330	300	290	290	40°	170	150	150	150	40°	ZAKÁZÁNO				40°	ZAKÁZÁNO			
	30°	400	380	380	340	30°	390	360	360	340	30°	250	240	240	240	30°	120	110	110	110	30°	ZAKÁZÁNO				30°	ZAKÁZÁNO			
	20°	400	380	380	340	20°	340	330	330	330	20°	200	190	190	190	20°	100	100	90	90	20°	ZAKÁZÁNO				20°	ZAKÁZÁNO			
	10°	380	380	380	340	10°	310	310	310	310	10°	170	170	170	170	10°	70	70	70	70	10°	ZAKÁZÁNO				10°	ZAKÁZÁNO			
	0°	380	380	380	340	0°	300	300	300	300	0°	150	150	150	150	0°	40	40	40	40	0°	ZAKÁZÁNO				0°	ZAKÁZÁNO			

# PAVOUČÍ MINI JEŘÁB

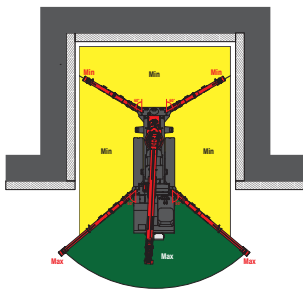


## S HYDRAULICKÝM KRAKORCEM

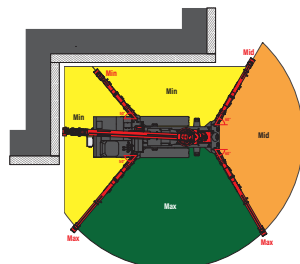


### VOLITELNĚ: NASTAVENÍ VÝSUVU PATEK VČETNĚ LIMITACE OTOČE A VÝŠKY

Díky možnosti variabilní stopy se jeřáb URW-546-2 mění a umožňuje tomuto minijeřábu pracovat kolem pevných překážek na staveništi tak, aby vyhovoval požadavkům každého zdvihadího projektu.



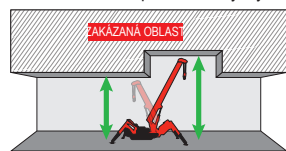
Limitace výšky



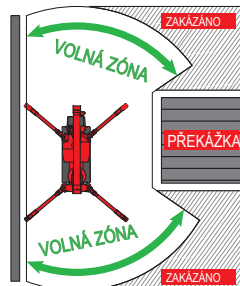
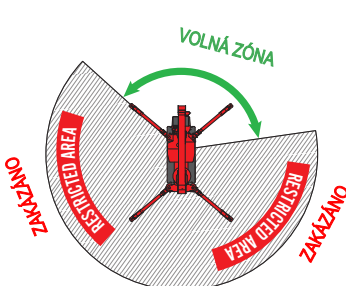
Limitace proměnné výšky



Limitace otoče



Limitace proměnné otoče



### JMENOVITÁ NOSNOST ÚHLOVÉHO ADAPTÉRU (kg) - PATKY VYSUNUTY NA MAX., STŘED A MIN.

Úhel ramene (°)	Délka ramene					
	Část 1	Část 2	Část 3	Část 4	Část 5	Část 6
80°	1500	1500	1500	1500	800	700
70°	1500	1500	1500	1300	600	450
60°	1500	1500	1250	850	400	280
50°	1500	1380	900	620	270	200
40°	1500	1130	710	500	220	170
30°	1500	980	610	430	190	
20°	1500	880	560	390		
10°	1500	830	530	360		
0°	1500	820	520	350		

ZAKÁZÁNO

Úhel ramene (°)	Délka ramene					
	Část 1	Část 2	Část 3	Část 4	Část 5	Část 6
78°	1500	1500	1500	1450	750	500
70°	1500	1500	1450	1100	550	240
60°	1500	1450	1100	780	380	130
50°	1500	1200	790	500	260	90
40°	1500	1020	600	310	200	60
30°	1430	870	470	250	160	
20°	1380	760	370	210		
10°	1360	730	330	190		
0°	1360	720	320	190		

ZAKÁZÁNO

Úhel ramene (°)	Délka ramene					
	Část 1	Část 2	Část 3	Část 4	Část 5	Část 6
78°	1500	1500	1500	1450	750	500
70°	1500	1500	1450	1000	530	240
60°	1500	1450	920	600	330	130
50°	1500	1200	610	360	170	80
40°	1500	970	430	210	100	50
30°	1430	770	330	150	70	
20°	1380	620	270	110		
10°	1360	550	230	100		
0°	1360	540	230	100		

ZAKÁZÁNO

Úhel náklonu úhlového adaptéru (Rhino Hook Tilt Angle) (0-60° stejný výkon)